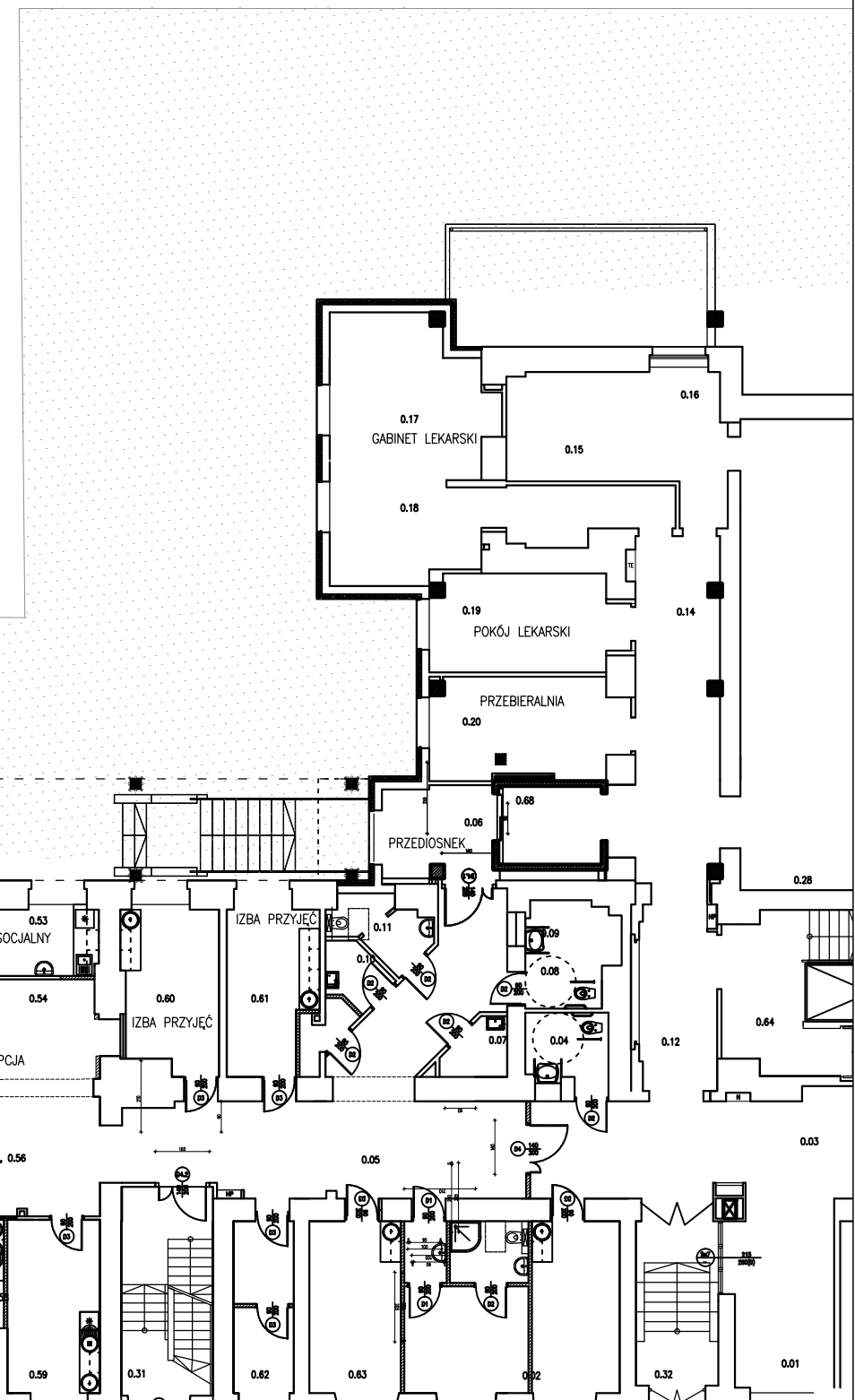


940 m<sup>2</sup> - po obrysie wewnętrznym bez klatek schodowych  
 1130 m<sup>2</sup> - zabudowy ( po obrysie zewnętrznym włącznie z łącznikiem)  
 21 m - długość łącznika



- KOMUNIKACJA 300m<sup>2</sup>
- KLATKI SCHODOWE EWAKUACYJNE 50m<sup>2</sup>
- POMIESZCZENIA PROGRAMU LEKOWEGO ORAZ PORADNI 370m<sup>2</sup>
- POMIESZCZENIA ODDZIAŁU OKULISTYKI 170m<sup>2</sup>
- POMIESZCZENIA PERSONELU 90m<sup>2</sup>
- POMIESZCZENIA TECHNICZNE/MAGAZYNOWE 50m<sup>2</sup>
- ŁĄCZNIK 65m<sup>2</sup>

JEDNOSTKA PROJEKTOWA:	PRACOWNIA ARCHITEKTURY I URBANISTYKI arch. JOLANTY KEPLER 90-010 ŁÓDŹ ul. Tuwima 15 / 55 tel. 791 221 061 e-mail: jkepler@interia.pl		
ADRES OBIEKTU:	93-357 Łódź, ul. Kosynierów Gdyńskich 61		
TYTUŁ OPRACOWANIA:	OKULISTYKA - KONCEPCJA		
PAŹDZIERNIK 2023	BRANŻA: ARCHITEKTURA	SKALA: 1:200	NR RYS.: